

Unterirdischer Bahnhof Le Châble mit GIFAS-Beleuchtung ausgestattet

Optimal ausgeleuchtet mit DeltaLUXX, LaneLED WALL und LaneLED INOX42

Kunde/Installateur:	TMR SA – Infrastructure Travaux Martigny / Ing. Emeltec Martigny
Vorgabe:	Beleuchtung und Handläufe für Bahnhof
Lösung:	Deckenbeleuchtung DeltaLUXX / Treppen- und Gehwegbeleuchtung LaneLED Wall und LaneLED INOX42
Artikel:	DeltaLUXX (Art.-Nr. 800210) / LaneLED WALL / LaneLED INOX42
Stückzahl:	100× DeltaLUXX / 300m LaneLED WALL / 200m LaneLED INOX42
Einsatzbereiche:	Bahnhöfe, Hallen, Treppenhäuser, Wege, Krankenhäuser, Museen, Gehwegbeleuchtung

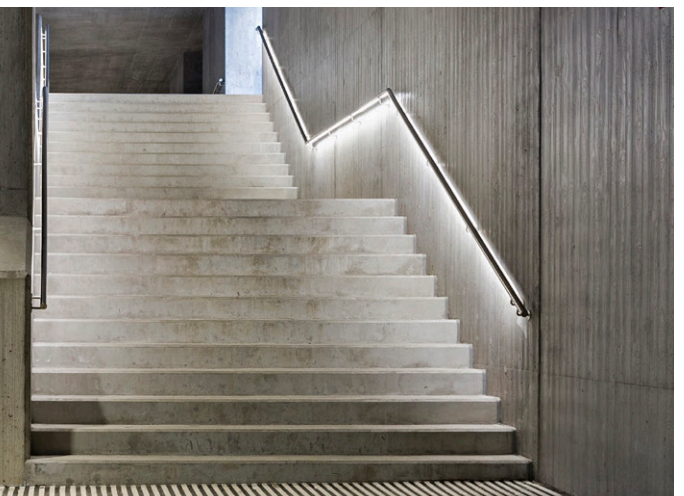
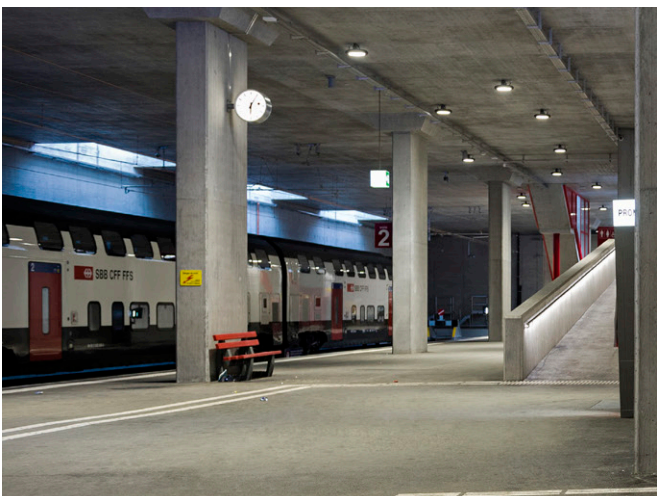
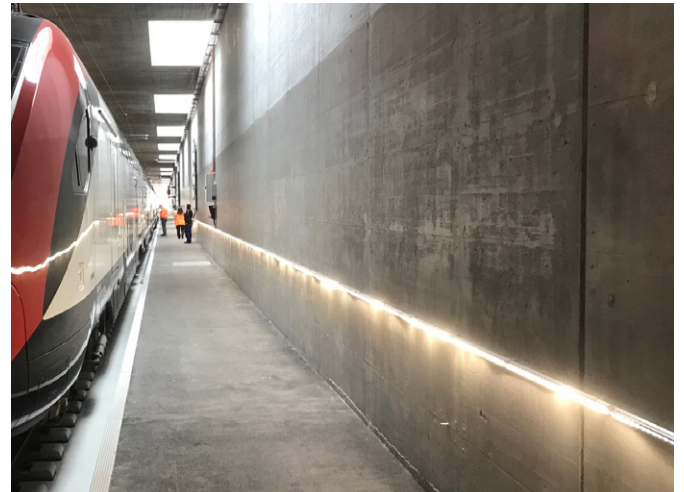
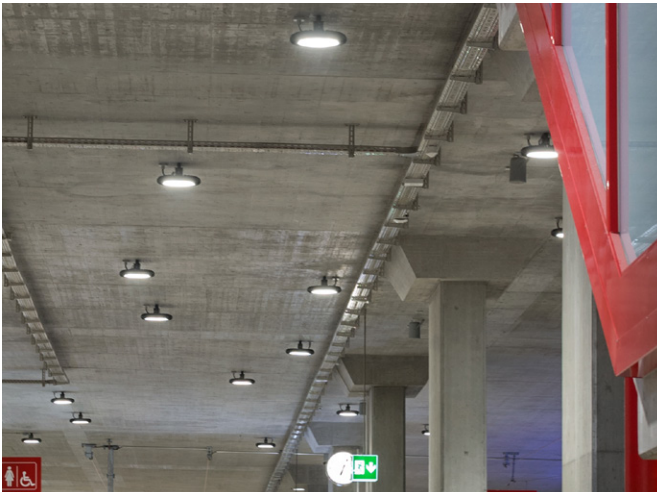
Ausgangslage

Beim alten Bahnhof waren die Sicherheitsnormen nicht mehr gewährleistet. Ebenfalls musste der Zugang für Personen mit eingeschränkter Mobilität verbessert werden.

Mit dem Neubau des unterirdischen Bahnhofes von ca. 300m Länge wurde auch die optimale Ausleuchtung ein ernstzunehmendes Thema. Mit unserer DeltaLUXX, LaneLED WALL und dem Handlauf LaneLED INOX42 konnten sämtliche Anforderungen erfüllt werden.

Kundennutzen

- alle drei Lampensysteme vom gleichen Lieferanten
- Unterstützung durch GIFAS mit Ausmessung und Detail-Offerte
- neueste LED-Technologie



V0519